

# COASTAL JIBS

Équipements pour parcs à neige  
2025/2026 • CATALOGUE





Nous en avons parcouru du chemin depuis que le tout premier rail a été construit et livré il y a plus de 19 ans! Nos efforts constants dans l'amélioration de nos produits et de nos services ont permis de répondre aux besoins d'un grand nombre de clients satisfaits. C'est un grand privilège de faire partie de l'industrie du ski et de la planche à neige et nous entreprenons les 15 prochaines années avec l'intention de surpasser vos attentes en matière de qualité et de sécurité.

Au fil des ans, nous avons fabriqué plus de 1 900 modules et avons utilisé environ 160 000 pieds de tubes d'acier, 2 600 feuilles de plastique ainsi que plus de 130 000 boulons!

Merci à tous ceux qui ont été impliqués dans cette belle aventure!

**Catalogue Coastal Jibs 2025**  
**© Coastal Jibs. 2025**

Impression : Précigrafik  
Design graphique : Myriam Lemire  
Modules 3D : Brendan O'Brien  
Révision : James Mackeigan, Mathieu Martel  
Texte : René Caza, Benjamin Mbemba  
et Pierre-Étienne St-Armand

Toute reproduction, impression, adaptation de cet ouvrage, par quelque procédé que ce soit, tant électronique que mécanique, que par photocopie ou par microfilm, ne peut être faite sans l'autorisation écrite de Coastal Jibs Inc.



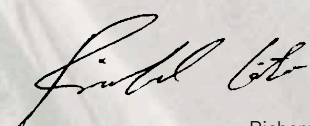


Nous croyons que le ski et la planche à neige permettent d’exprimer notre individualité dans chaque mouvement et dans chaque détail.

Quand vient le temps de faire la conception de nouveaux produits ou de rénover les installations de nos clients, nous accordons cette même importance aux détails. C’est ce qui nous distingue de la concurrence.

Nous sommes à l’affût des nouvelles tendances tout en offrant des options sécuritaires pour encourager la progression et soutenir la passion des adeptes des sports de glisse.

C’est pourquoi mon équipe et moi sommes pleinement engagés à offrir les meilleurs produits en Amérique du Nord.



Richard Côté  
Fondateur / Président



## SOMMAIRE

Qualité et Garantie.....	04
Surfaces de Glisse .....	05
Aperçu Technique.....	07
Modules Mini-Shred .....	10
Modules Juniors .....	12
Modules Classiques .....	16
Modules Transferts .....	26
Tuyaux .....	28
Combo Tanks .....	34
Jibs.....	36
Modules Walls.....	42
Modules Sur Mesures .....	46
Outils .....	48
Accessoires .....	50
Autres Services.....	52
Crédits Photos.....	53





Mont Tremblant QC



QUALITÉ

Coastal Jibs s'engage à vous offrir des produits conçus avec des matériaux de qualité supérieure. Nous avons le souci du détail et portons une attention particulière à la sécurité des adeptes de parcs à neige. Tous nos produits sont fabriqués et inspectés dans notre atelier à Sherbrooke (Québec) afin de garantir un niveau de qualité et de sécurité irréprochable.

GARANTIE

Coastal Jibs offre une garantie limitée de cinq (5) ans sur l'ensemble de ses produits. Combinée avec le programme de remise à neuf, une extension de garantie de dix (10) ans est également disponible.

\* Cette garantie ne couvre aucun dommage ou défaut causé par l'installation, l'utilisation ou l'entretien du ou des produit(s) par l'acheteur, ses employés, ses clients, ses utilisateurs, ses successeurs ou ses ayants droit.

SURFACES DE GLISSE



L'innovation joue un grand rôle chez Coastal Jibs, c'est pourquoi nous offrons de nombreuses surfaces de glisse adaptées à tous les niveaux d'habileté. Nous fabriquons également des modules sur mesure, selon vos propres spécifications.



TUYAU  
Diamètre : 6" | 8" | 10" | 12"  
Hauteur : 38"



TUYAU SIMPLE  
Diamètre : 4" | 6"  
Hauteur : 38"



TUYAU DOUBLE  
Largeur : 5"  
Hauteur : 38"



TUYAU RECTANGULAIRE  
Largeur : 5" | 6"  
Hauteur : JR 32" | Std 38"



BOX EN "T"  
Largeur : 10" | 14"  
Hauteur : JR 32" | Std 38"



BOX FERMÉ  
Largeur : 14" | 18" | 24"  
Hauteur : JR 26" | Std 34"



PISTE DE DANSE  
Largeur : 42"  
Hauteur : JR 26" | Std 34"



MAILBOX  
Largeur : 16" | 30"  
Hauteur : 30"



JIBTANK  
Diamètre : 20" | 24" | 30" | 60"



# APERÇU TECHNIQUE

## Le souci du détail



Bordure et arrondissements en tuyaux ronds de 2 po.



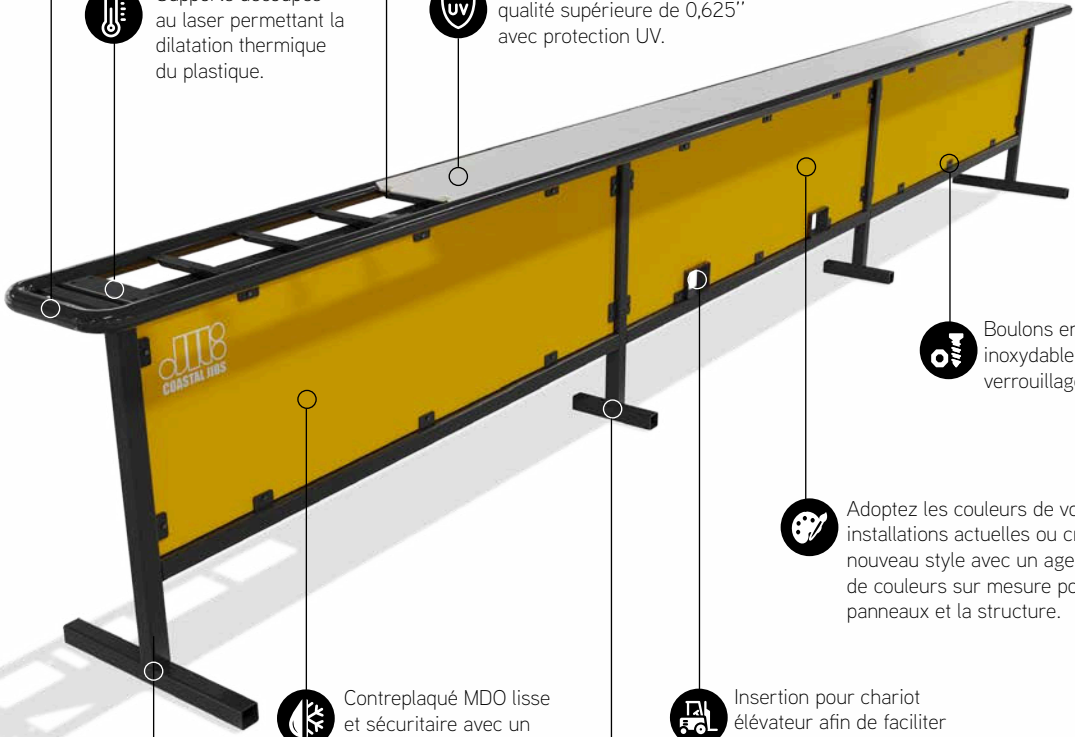
Découvrez notre système de fixation **Invisibolt**, qui fixe les feuilles de HDPE par le dessous, préservant la surface de glisse. Cette innovation améliore la sécurité et l'esthétique de nos modules *Box en T*, *Box Fermé* et *Dancefloor*.



Supports découpés au laser permettant la dilatation thermique du plastique.



Polymère haute densité de qualité supérieure de 0,625" avec protection UV.



Boulons en acier inoxydable avec verrouillage étanche.



Adoptez les couleurs de vos installations actuelles ou créez un nouveau style avec un agencement de couleurs sur mesure pour les panneaux et la structure.



Insertion pour chariot élévateur afin de faciliter le déplacement des modules.



Contreplaqué MDO lisse et sécuritaire avec un revêtement en résine résistant aux intempéries.



Châssis robustes en tuyaux carrés de 2 po.



Châssis peints ou galvanisés pour une protection efficace contre la rouille.





**NOS PRODUITS REFLÈTENT  
NOTRE PASSION DU SPORT**



Winter Park, CO





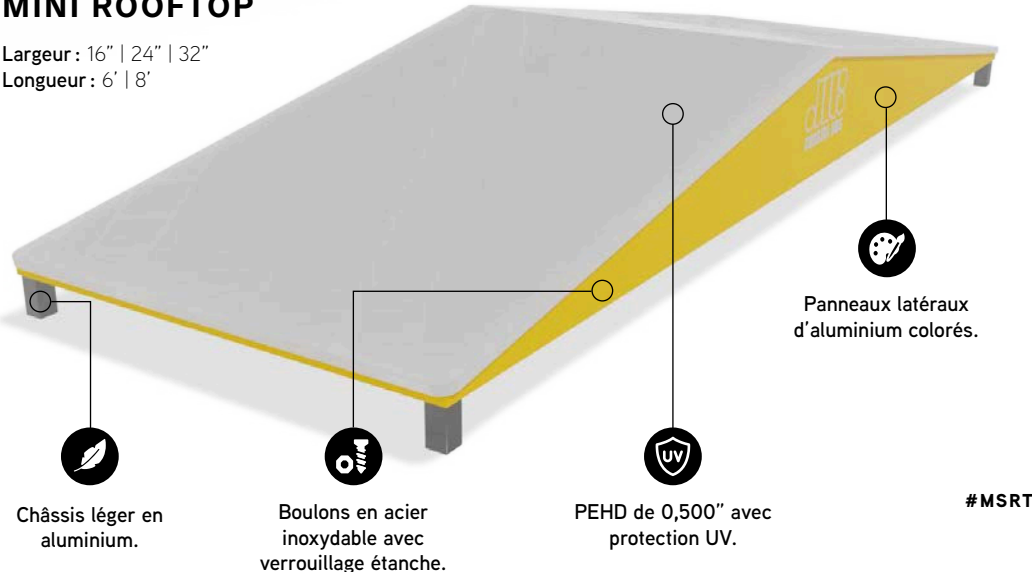
# MODULES MINI-SHREDS

## Conceptualisés pour la relève

La gamme de modules «Mini Shred» a été conçue pour cibler les jeunes «riders». Leur taille miniature ainsi que le retrait des côtés en métal les rendent accessibles et sécuritaires pour les enfants inexpérimentés. Grâce à leur entrée et sortie au niveau de la neige, ces modules peuvent être utilisés par des jeunes dès leur première journée à la montagne!

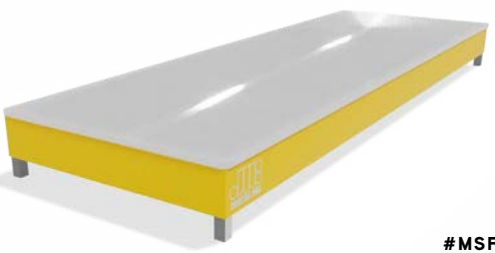
### MINI ROOFTOP

Largeur : 16" | 24" | 32"  
Longueur : 6' | 8'



### MINI FLAT

Largeur : 16" | 24" | 32"  
Longueur : 6' | 8'



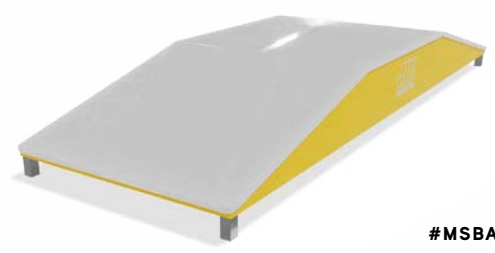
### MINI RAMP

Largeur : 16" | 24" | 32"  
Longueur : 6' | 8'



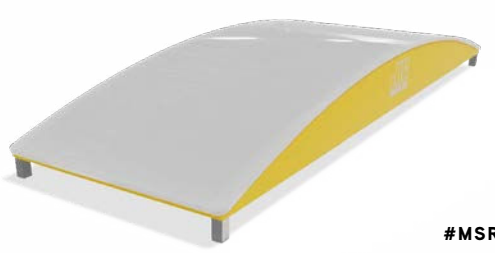
### MINI BATTLESHIP

Largeur : 16" | 24" | 32"  
Longueur : 6' | 8'



### MINI RAINBOW

Largeur : 16" | 24" | 32"  
Longueur : 6' | 8'



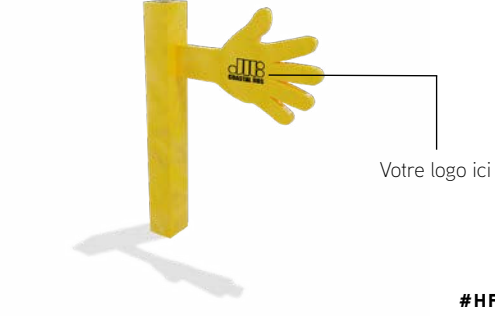
### TEETER TOTTER

Largeur : 16" | 24" | 32"  
Longueur : 8'



### HIGH FIVE

Hauteur : 36" | 60"







## MODULES JUNIORS

### L'initiation au parc à neige

La gamme Junior est constituée d'obstacles uniques et accessibles pour les débutants. Leurs surfaces larges et leurs angles atténués permettent aux enfants de s'initier au monde du parc à neige. Les modules Juniors peuvent également être populaires chez les planchistes et skieurs plus avancés qui désirent améliorer leurs techniques sur des obstacles faciles.





## JR BUTTERBOX

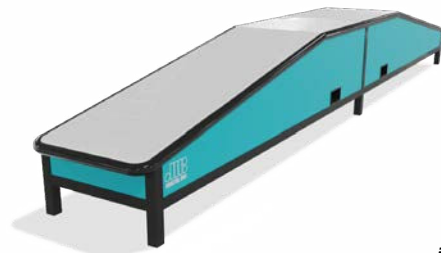
Longueur : 12' | 16'



#JBU

## JR SUNKEN SHIP

Longueur : 12' | 16'



#JBA

## JR WAVE

Longueur : 16' | 20'



#JWA

## JR STEP-DOWN

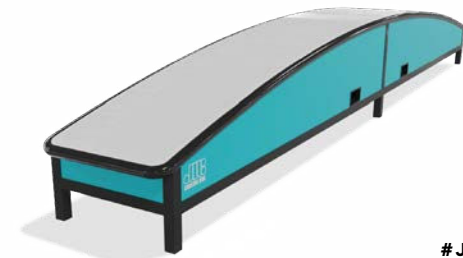
Longueur : 12' | 16'



#JSD

## JR RAINBOW

Longueur : 12' | 16'



#JRB

## JR RIDE ON

Longueur : 12' | 16'



#JRO

## JR WHIP

Longueur : 12' | 16'



#JWP

## JR ROCKER

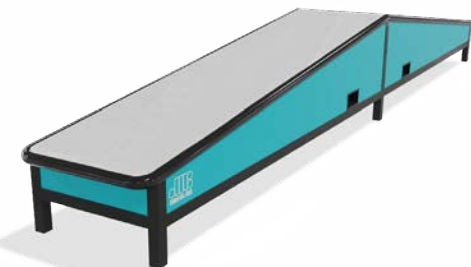
Longueur : 12' | 16'



#JRK

## JR ROOFTOP

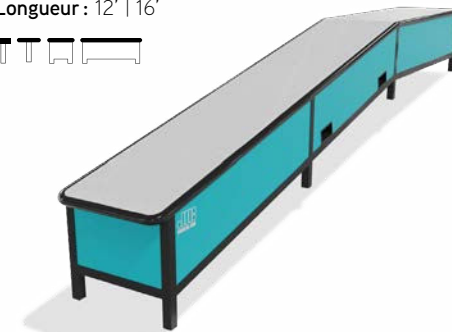
Longueur : 12' | 16'



#JRT

## JR FLAT DOWN

Longueur : 12' | 16'



#JFD

## JR TUBE

Longueur : 12' | 16'  
Diamètre : 30"



#JTU



Georgian Peaks, ON



## MODULES CLASSIQUES

Toujours à la mode

Tout ce qu'il vous faut! Plus de 500 formats disponibles pour les planchistes et skieurs de niveau intermédiaire à expert. Chaque module est proposé avec différentes surfaces de glisse. En combinant des modules classiques, vous pouvez créer un parc à neige varié et créatif. De notre tuyau de 4 pouces à notre box de 42 pouces au format piste de danse, Coastal Jibs répond à tous les niveaux d'habileté.



 COASTAL JIBS





## FLAT

Longueur : 16' | 20' | 24' | 32' | 40'



#F

## COPING BOX

Longueur : 8' | 16' | 20' | 24'



#CP

## JAMMIN'

Longueur : 16' | 20' | 24' | 32' | 40'



#JMN

## BATTLESHIP

Longueur : 24' | 32' | 40'



#BA

## FLAT DOWN

Longueur : 20' | 24' | 32' | 40'



#FD

## ROOFTOP

Longueur : 20' | 24' | 32'



#RF

## STEP-DOWN

Longueur : 20' | 24' | 32'



#SDN

## WATERFALL

Longueur : 24' | 30' | 36'



#WF

## STREET DONKEY

Longueur : 16' | 20' | 24' | 32'



#SSD

## KICKER

Longueur : 16' | 20' | 24' | 32'



#K



Shawnee Mountain, PA





## FIRECRACKER

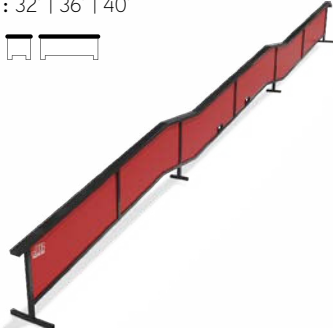
Longueur : 16' | 20' | 24' | 32'



#FC

## QUAD KINK

Longueur : 32' | 36' | 40'



#QK

## DOUBLE ELBOW

Longueur : 24' | 32'



#DEL

## DOWN-FLAT-DOWN

Longueur : 24' | 28' | 36' | 40'



#DK

## Y SHAPE

Longueur : 20' | 24' | 32'



#Y

## ELBOW

Longueur : 20' | 24' | 32'



#EL

## FLAT-DOWN-FLAT

Longueur : 24' | 32' | 36' | 40'



#FK

## BARN BOX

Longueur : 16' | 20' | 24' | 32'



#BRN



Winter Park, CO

## SHOT-DOWN

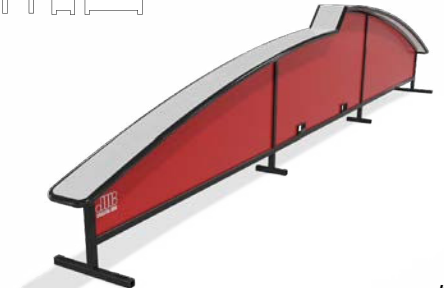
Longueur : 20' | 24' | 32' | 40'



#SD

## DROP BOW

Longueur : 20' | 24' | 32'



#DB








 Owl's Head, QC




 Bromont, QC



 Sommet  
Saint-Sauveur, QC



 Camp Fortune, QC





## MACHETE

Longueur : 20' | 24' | 32' | 40'



#MA

## WAVE

Longueur : 24' | 32' | 40'



#W

## RAINBOW

Longueur : 20' | 24' | 32'



#RB

## RAINBOW C

Longueur : 16' | 20' | 24' | 32'



#RC

## ROCKER

Longueur : 20' | 24' | 32'



#U

## MUSTACHE

Longueur : 20' | 24' | 32'



#MT

## CAMEL

Longueur : 32' | 40'



#CA

## CURVE

Longueur : 16' | 20' | 24' | 32'



#C

## S SHAPED

Longueur : 32' | 36' | 40'



#S

## SNAKE RAIL

Longueur : 32' | 36' | 40'



#SN





# MODULES TRANSFERTS

## Entrez dans l'ère des Transferts

Un transfert de rail implique l'art de sauter de manière fluide d'un rail ou d'une surface de glisse à un autre tout en réalisant des manoeuvres, exigeant une combinaison de précision, d'équilibre et de coordination. Ces transferts sont fréquemment observés dans la scène actuelle du ski et du snowboard urbain et compétitif, permettant aux riders de mettre en valeur leurs compétences.

Les modules ci-dessous offrent un moyen sûr et convivial de repousser ses limites, en permettant même de glisser sur deux rails simultanément!

### BUTTER PIPE

Longueur : 16' | 20' | 24' | 32'



#BP

### DOUBLE WHAMMY

Longueur : 20' | 24' | 32'



Option : Un côté amovible  
#DW

### DOUBLE ROOFTOP

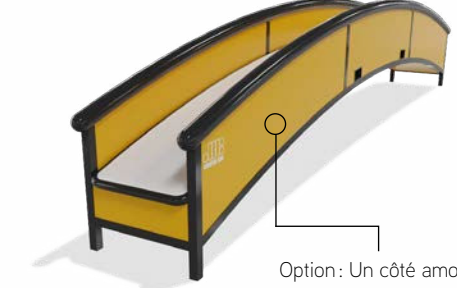
Longueur : 20' | 24' | 32'



Option : Un côté amovible  
#DRT

### DOUBLE RAINBOW

Longueur : 20' | 24' | 32'



Option : Un côté amovible  
#DR

### PICNIC

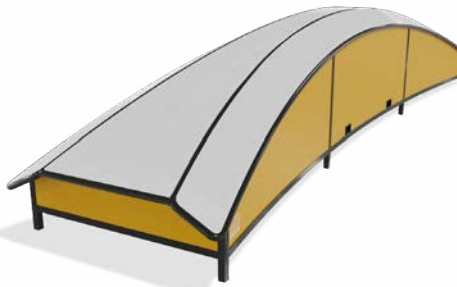
Longueur : 12' | 16' | 20' | 24' | 32'



#PN

### X BOX

Longueur : 20' | 24' | 32'



#X

### FLAT DOWN TRANSFER

Longueur : 20' | 24' | 32'



#FDT

### CREEPER BANK

Longueur : 16' | 20' | 24' | 32'



#CBK



## TUYAUX

### Possibilités infinies de manœuvres

D'inspiration industrielle, les tuyaux imitent les formes loufoques des canalisations d'usine et offrent un style unique. Leur large diamètre permet une grande surface de contact qui facilite la glisse des « riders ». Leurs formes arrondies sont une solution parfaite pour rendre des modules complexes plus sécuritaires.

\* Nous recommandons néanmoins l'utilisation de panneaux latéraux.







## FLAT

Longueur : 16' | 20' | 24' | 32' | 36'  
Diamètre : 6" | 8" | 10" | 12"



Tous les Tuyaux sont aussi disponibles avec des caps bombés aux extrémités



Tous les tuyaux sont également disponibles avec des panneaux.

## FLAT DOWN

Longueur : 20' | 24' | 32' | 36'  
Diamètre : 6" | 8" | 10" | 12"



#PFD

## ROOFTOP

Longueur : 20' | 24' | 32' | 36'  
Diamètre : 6" | 8" | 10" | 12"



#PRT

## DOWN FLAT

Longueur : 16' | 20' | 24' | 32'  
Diamètre : 6" | 8" | 10" | 12"



#PDF

## DOWN FLAT DOWN

Longueur : 24' | 32' | 36'  
Diamètre : 6" | 8" | 10" | 12"



#PDK

## STEP DOWN

Longueur : 20' | 24' | 32' | 36'  
Diamètre : 6" | 8" | 10" | 12"



#PSD

## WATERFALL

Longueur : 24' | 32' | 36'  
Diamètre : 6" | 8" | 10" | 12"



#PWF



Marmot Basin, AB





### ELBOW

Longueur : 20' | 24' | 32' | 36'  
Diamètre : 6" | 8" | 10" | 12"



#PE

### BATTLESHIP

Longueur : 24' | 32' | 36'  
Diamètre : 6" | 8" | 10" | 12"



#PBA



Montage Mountain, PA



### Z SHAPE

Longueur : 24' | 32' | 36'  
Diamètre : 6" | 8" | 10" | 12"



#PZ

### Y SHAPE

Longueur : 20' | 24' | 32' | 36'  
Diamètre : 6" | 8" | 10" | 12"



#PY

### RAINBOW

Longueur : 16' | 20' | 24' | 32'  
Diamètre : 6" | 8" | 10" | 12"



#PR

### ROCKER PIPE

Longueur : 16' | 20' | 24' | 32'  
Diamètre : 6" | 8" | 10" | 12"



#RKP

### WAVE PIPE

Longueur : 24' | 32' | 36'  
Diamètre : 6" | 8" | 10" | 12"



#PW

### C SHAPE

Longueur : 16' | 20' | 24' | 32'  
Diamètre : 6" | 8" | 10" | 12"



#PC

### S SHAPE

Longueur : 24' | 32' | 36'  
Diamètre : 6" | 8" | 10" | 12"



#PS

### HICCUP

Longueur : 20' | 24' | 32' | 36'  
Diamètre : 6" | 8" | 10" | 12"



#PHC





Snowmission 2025,  
Mont Corni, QC



## COMBO TANKS

Gros métal, Gros fun!

Nos combo tanks apportent à votre snowpark des designs modernes aux formes audacieuses et dynamiques. Ajustez les pattes dans l'une des deux positions et changez la configuration en plein milieu de saison! Deux configurations pour deux fois plus d'action.

## DOUBLE KINK | Z

Longueur : 24' | 28' | 36' | 40'  
Diamètre : 20"



#DKXZ

## ROOFTOP | ELBOW

Longueur : 20' | 24' | 32'  
Diamètre : 20"



#RXE

## WAVE | S

Longueur : 24' | 28' | 36'  
Diamètre : 20"



#WXS

## RAINBOW | CURVE

Longueur : 24' | 28' | 36'  
Diamètre : 20"



#RXC



## JIBS

Libérez votre créativité

Notre série Jibs propose des modules aux formes uniques, offrant aux « jibbers » la liberté d'exprimer pleinement leur créativité. Conçus principalement en métal, ces modules évoquent une sensation « old school » qui ravira les passionnés.





### JIB TANK

Longueur : 8' | 16' | 20' | 24' | 30'  
Diamètre : 20" | 24" | 30" | 60"



#TNK

### ELBOW TANK

Longueur : 20' | 24' | 32'  
Diamètre : 20" | 24" | 30"



#ETK

### JERSEY BARRIER

Longueur : 10' | 12' | 14' | 16'  
Hauteur : 36"



#JB

### GATE

Longueur : 14'  
Hauteur : 40"  
Diamètre : 6"



#GA

### ROOFTOP TANK

Longueur : 20' | 24' | 32'  
Diamètre : 20" | 24" | 30"



#RTK

### DONKEY TANK

Longueur : 16' | 20' | 24'  
Diamètre : 20" | 24" | 30"



#DKT

### TOBLERON

Longueur : 12' | 16' | 20' | 24'  
Hauteur : 60"



#TBL

### LOLLIPOP

Hauteur : 5'  
Diamètre : 30" | 40"



#LP

### FLAT-DOWN TANK

Longueur : 20' | 24' | 32'  
Diamètre : 20" | 24" | 30"



#FDK

### DOWN-FLAT-DOWN TANK

Longueur : 24' | 28' | 36' | 40'  
Diamètre : 20" | 24" | 30"



#DFT

### MUSHROOM

Hauteur : 5'  
Diamètre : 36" | 48"



#MU

### BALL

Diamètre : 37"



#BL







## CONVEYOR

Longueur : 16' | 20' | 24'  
Largeur : 36"  
Hauteur : 22"



#OT

## CANON

Longueur : 12' | 14' | 16' | 20'  
Diamètre : 6" | 8" | 10"



#CA

## POLE JAM

Longueur : 6' | 8' | 10'  
Diamètre : 4" | 6" | 8"



#PJ

## MAILBOX

Longueur : 10' | 12' | 16' | 20' | 24'  
Largeur : 16" | 30"



#ML

## KINKED MAILBOX

Longueur : 20' | 24' | 32'  
Largeur : 16" | 30"



#KML

## JUNK MAIL

Longueur : 24' | 28' | 32'  
Largeur : 16" | 30"



#JML

JIBS



Brian Head, UT



Bormont, QC



## MODULES WALLS

### La pièce de résistance de votre parc à neige

Les « Wall rides » sont souvent les modules les plus imposants et spectaculaires de tous les parcs à neige. Leurs grandes surfaces offrent une excellente opportunité pour afficher les logos de vos partenaires ou de votre station. Pour faciliter leur déplacement, nous pouvons les souder sur des skis, permettant ainsi de les glisser plutôt que de les soulever. De plus, leurs surfaces sont recouvertes de polymère haute densité avec protection UV, garantissant une glisse optimale.



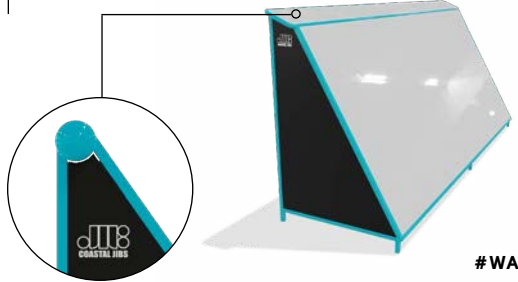




## WALLRIDE

Longueur : 8' | 16' | 20' | 24'

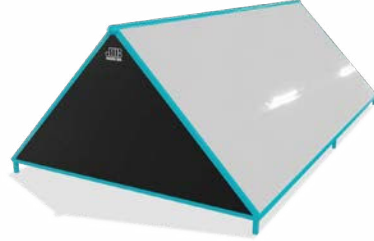
\*Aussi disponible en version pipe



#WA

## ROOF

Longueur : 16' | 20' | 24'

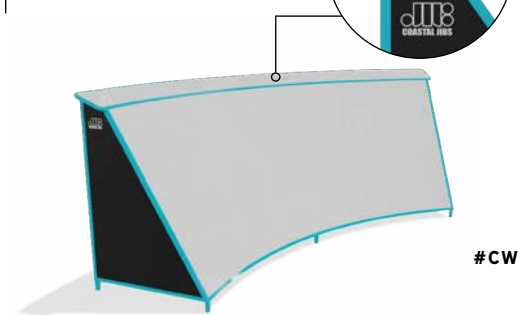


#RF

## CURVE WALL

Longueur : 16' | 20' | 24'

\*Aussi disponible en version pipe



#CW



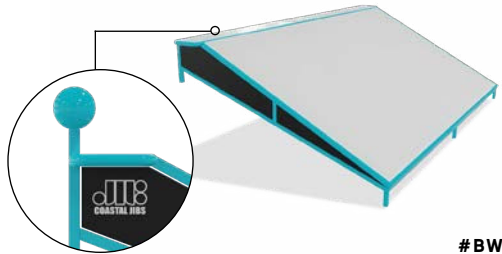
Horseshoe Resort, ON



## BANKED WALL

Longueur : 16' | 20' | 24'

\*Aussi disponible en version pipe



#BW

## STAR WARS

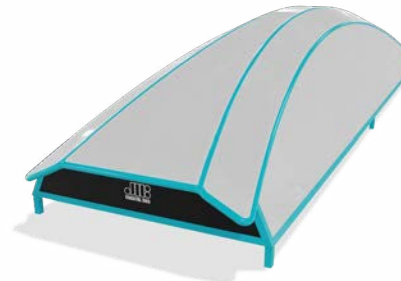
Longueur : 16' | 20' | 24' | 32'



#STW

## TURTLE SHELL

Longueur : 20' | 24' | 32'



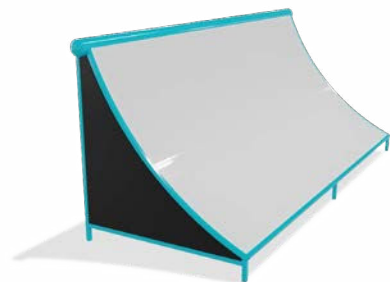
#TS



Mont Tremblant, QC

## QUARTER PIPE

Longueur : 8' | 16'



#QP

## SPINE

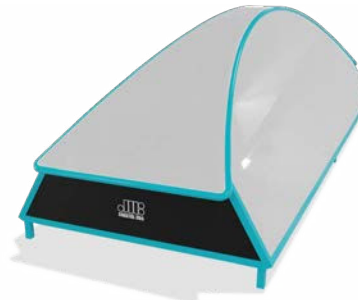
Longueur : 8' | 16' | 20'



#SP

## RAINBOW WALL

Longueur : 16' | 20' | 24' | 32'



#RW





## MODULES SUR MESURES

### Laissez aller votre imagination

Chez Coastal Jibs, nous offrons des installations fabriquées sur mesure de qualité supérieure conçues pour épater votre clientèle. Cette option vous permettra de mettre en évidence vos talents de créateurs et de présenter une touche d'originalité dans vos événements. Qu'il s'agisse de reproduire un environnement urbain avec des configurations complexes d'escaliers ou tout simplement de créer un parcours avec une atmosphère unique, nous avons l'expertise pour le réaliser. Pour vos partenaires et commanditaires, le sur-mesure offre une multitude de possibilités pour les affichages publicitaires. Défiez-nous avec vos idées et vos visions! Nous ferons de vos projets une réalité.



Même avec un atelier entièrement équipé, chez Sugarbush Parks, il nous arrive parfois de devoir sous-traiter un projet. Pour des produits de qualité, des prix imbattables et un service client impeccable, c'est Coastal Jibs que nous appelons pour les constructions les plus folles !

Trevor Borrelli - Sugarbush

Sugarbush, VT



Snowmission 2024,  
Mont Comi, QC





## OUTILS

### Vos meilleurs alliés

Pourquoi se contenter de couper un steak avec un couteau en plastique? Nous préférons faire mieux. C'est pourquoi nous offrons des outils spécialisés qui facilitent les tâches des « park rangers ». Aménager un parc à neige n'est pas une mince tâche et l'entretenir demeure un art. La polyvalence de ces outils vous permet d'accomplir votre travail plus efficacement et plus rapidement qu'auparavant.



Disponible dans les 2 options de poignée



 Stoneham, QC

## LA CHARRUE

\* Nouveau

Longueur : 60"

Largeur : 26"

Inspiré de notre râteau Scoop le plus vendu, cet outil a été pensé pour travailler plus intelligemment, voyager plus léger et durer plus longtemps. Une tête et un manche en aluminium et des dents en acier inoxydable durables, combiné à un système de démontage rapide en font un râteau idéal pour le transport et parfait pour être glissé dans votre sac de ski ou de planche.



## SCOOP

Longueur : 60"

Largeur : 26"

Le Scoop est l'outil polyvalent par excellence pour l'entretien quotidien de votre parc et pour répondre à vos besoins journaliers. Que ce soit pour réparer des ornières, ratisser des rampes de saut ou concasser des masses de glace, il est capable de tout accomplir avec efficacité.

## SWINGER

Longueur : 60"

Largeur : 26"

Le Swinger est l'outil idéal pour l'entretien des stations de remontée et pour travailler sur les transitions « de pipe ». Parfait pour tous les travaux, qu'ils soient de petite ou moyenne envergure, il se distingue par sa légèreté et ses dents pointues, qui facilitent la découpe de la neige dure et de la glace.

\*Modèle junior disponible



## VERT SHOVEL

Longueur : 60"

Largeur : 10"

Cette lame acérée en acier inoxydable donnera à vos sauts des contours dignes de blocs Lego! Idéale pour façonner des flancs, des monticules et tout autre élément nécessitant une coupe nette et précise.

\* Poignée télescopique en option





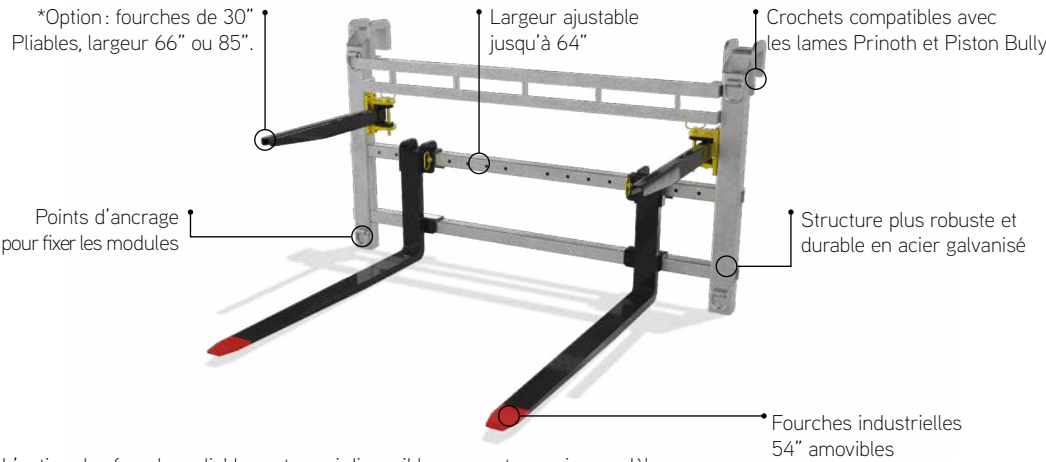
# ACCESSOIRES

Tout ce dont vous avez besoin

Ski La Réserve, QC

## FOURCHES AJUSTABLES

\* Nouveau



\* L'option des fourches pliables est aussi disponible pour notre ancien modèle de fourche. Contacter nous pour plus d'informations

## BANC DE PARC

Longueur : 8' | 12' | 16'  
Hauteur : 36"



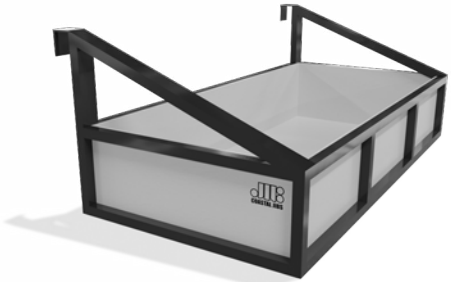
## CLÔTURES DE CIRCULATIONS

Longueur : 4' | 6' | 8'  
Hauteur : 35"



## PANIER DE TRANSPORT

Longueur : 4'  
Largeur : 6'



## RAIL WAX

À l'unité ou paquet de 4



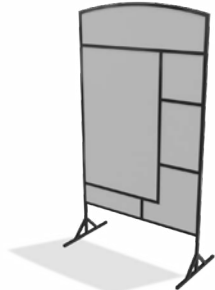
## CADRE DE PANCARTE

Largeur : 24" | 36"  
Hauteur : 8'



## CADRE MULTI-PANCARTES

Largeur : 48"  
Hauteur : 10'



\* Cadres personnalisés disponibles



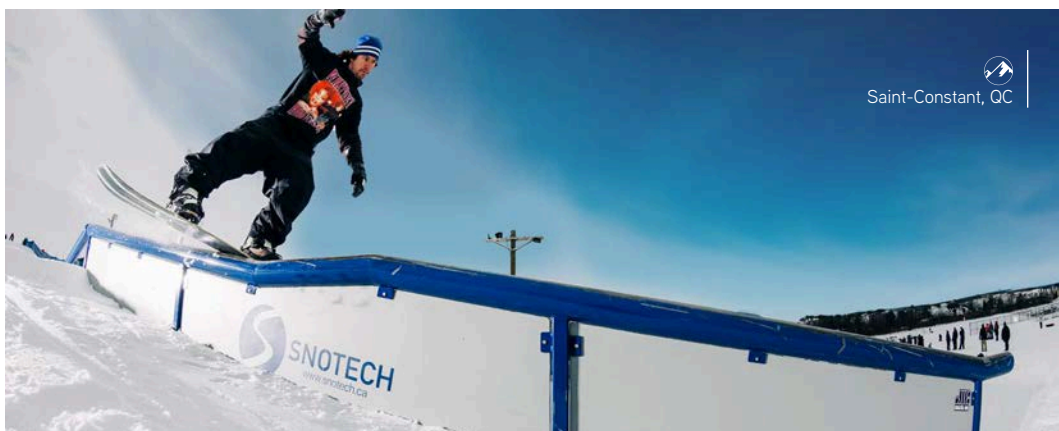


## GRAPHIQUES

Les graphiques et les logos jouent un rôle important dans l'univers des parcs à neige. Les formes uniques des modules sont des emplacements idéaux pour les logos de votre station ou de vos commanditaires! Nous offrons la pose de graphiques en vinyle de haute qualité sur notre plaquage latérale à finition lisse. Contactez-nous pour plus d'informations.

## LIVRAISON

Coastal Jibs offre la livraison à des prix extrêmement raisonnables pour le Canada et les États-Unis. De plus, nous offrons une livraison GRATUITE pour toutes les commandes qui excèdent 25 000 \$ CA et dans un rayon de 1 500 km autour de Sherbrooke, QC, Canada.



## CRÉDITS PHOTOS

Page couverture : **Maxime Henault**

P2 : **Roth Média**

P4 : **Kevin Lemaire**

P6, 22.2, 48, 55.2 : **Chartrand Photography**

P8, 24 : **Jay Stewart**

P10 : **Burton Snowboards**

P12 : **Pat Bly via Whiteface Mountain**

P15 : **James MacKeigan**

P16 : **Phil McKenzie via Burton Snowboard**

P19 : **Robert Farris**

P20 : **Ariana Sanchez**

P22.1, 53.1, 53.2 : **Jaysson Gallant**

P22.3, 46 : **Paul Mackay**

P23 : **Cody Shepherd**

P26, 34, 47.2 : **Oli Delisle**

P28 : **AJ Riccobono**

P31, 42 : **Vit Sarse**

P33 : **Matt Walsh**

P36 : **Reece Lewis**

P41.1 : **Jessee Lynch**

P41.2 : **Andy Vathis**

P45.1 : **Joseph Roby**

P45.2 : **Geoffroy Dubreuil**

P47.1 : **Will Devereux**

P50 : **Today's Parks**

P52.1 : **Adrenaline Urbaine**

P52.2 : **Richard Côté**


P54 : **Éric Lamontagne**

P55.1 : **Micheal Thibeault**









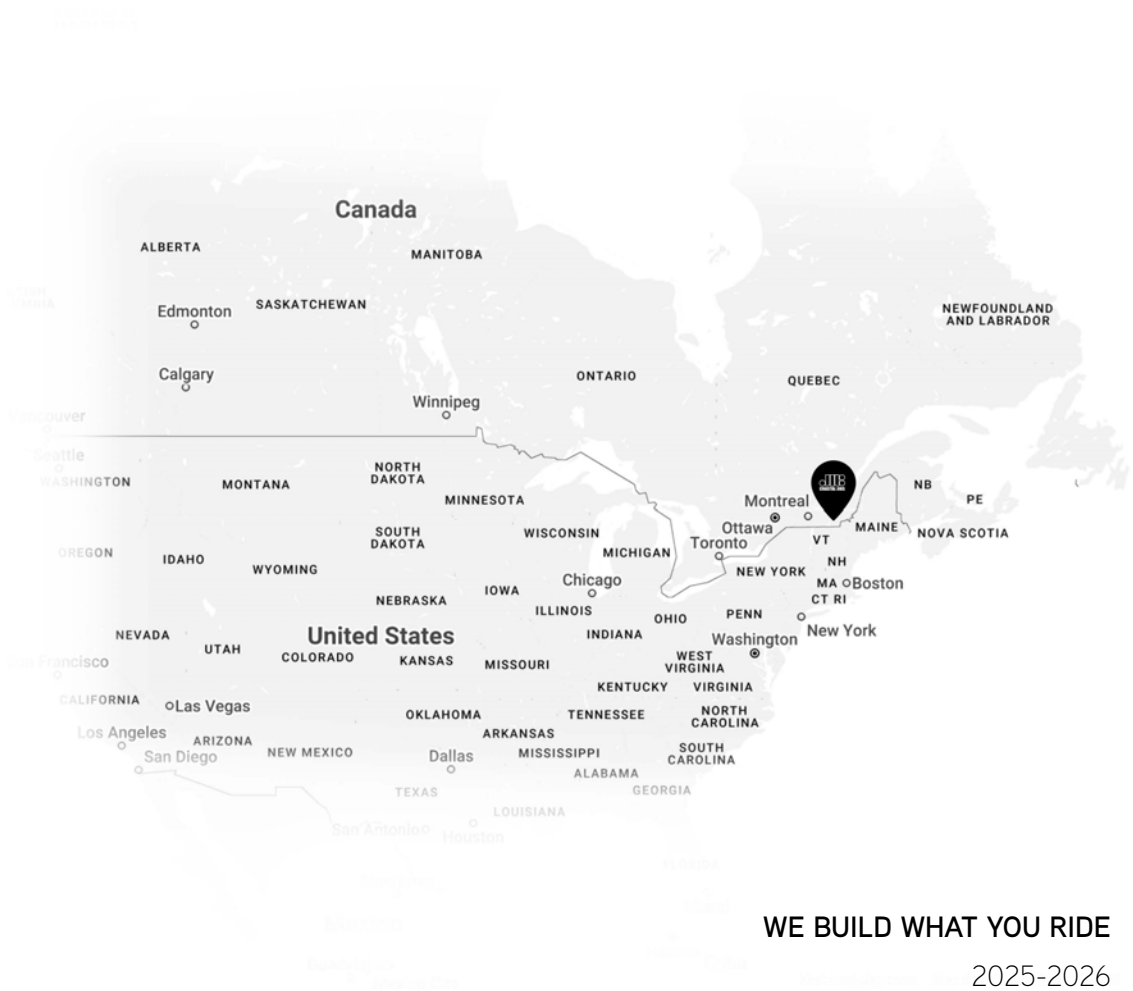
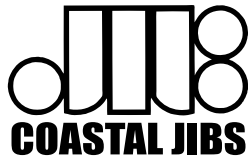
 Bromont, QC



Poley Mountain, NB 

 Split Line - Today's Park,  
Stoneham, QC





**WE BUILD WHAT YOU RIDE**

2025-2026

**1 819 238-5427**

[mail@coastaljibs.ca](mailto:mail@coastaljibs.ca)

[www.coastaljibs.ca](http://www.coastaljibs.ca)

4085 rue Lesage, Sherbrooke (QC)  
J1L 2Z9 Canada

